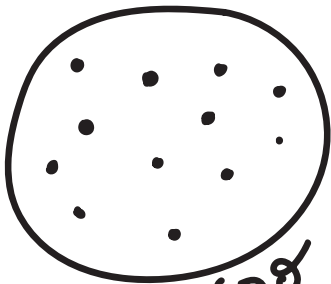


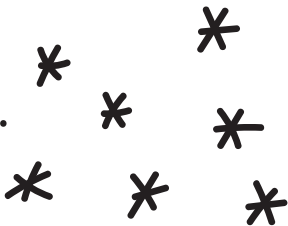
CHOVNÁ





STÁDO

vs.



SMEČKA

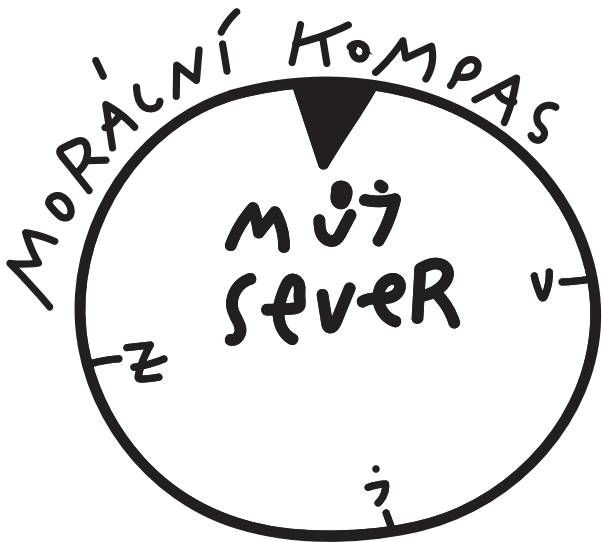




SAMA  
SEBOU

SAMA  
SE SEBOU

SAMA









HALDÖ  
HALDÖ  
HALDÖ





PORUŠENÉ  
HRANICE



TUDY MI TEČE  
DO PLANETY

SMPĚČKA  
JE RODINA,  
KTEROU SI  
VYBEREŠ.



NEJISI  
SAMA.

To  
TĚŽKÉ  
UŽ BYLO.

VŽE TO MŮŽEŠ  
MÍT JINAK.

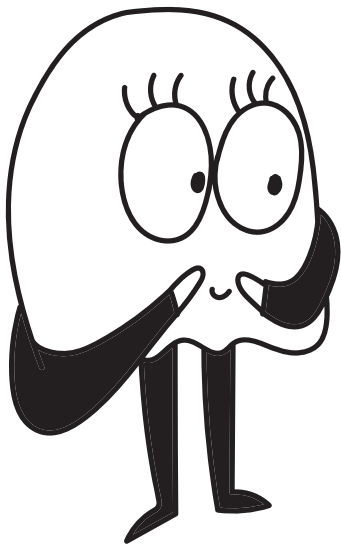
ROZDÍL  
MEZI KRÁVOU  
A KRÁLOVNOU  
JSOU TŘI  
PÍSMENKA.

KRÁ - - V - A

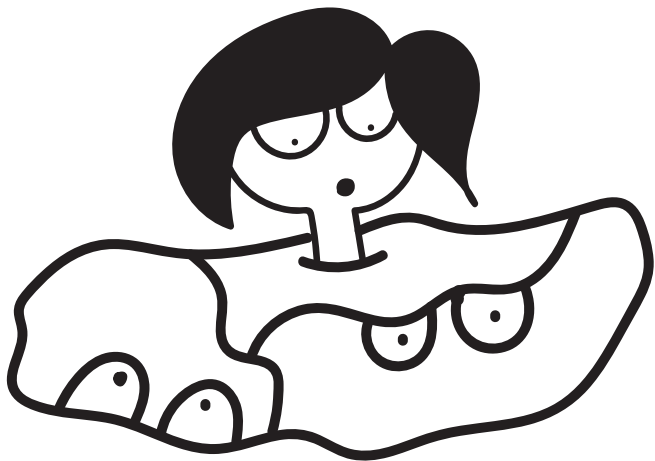


TY CHUDÁČKU  
MALIČKÝ,

POMŮŽU  
TI!!!







SLYŠÍM TĚ.

VIDÍM TĚ.

VNÍMÁM TĚ.

BERU TĚ

VÁŽNĚ.

Sou - Cit

PO - MOC

je TO

TAKK

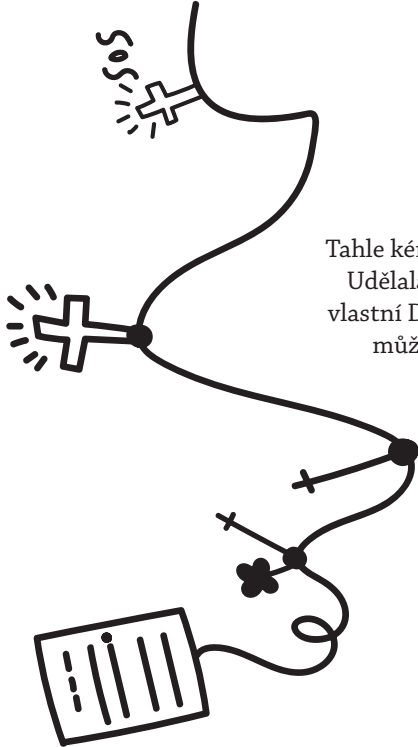
JSEM  
S TEBOU  
VE TMĚ



NEMUSIS



je místo,  
kde můžu BÝT  
SAMÁ SEBOU  
A CÍTIŤ SE  
BEZPĚČNĚ.



Tahle kérka by měla být osobní.  
Udělala bych si nejdřív svoje  
vlastní DESCANSOS, které pak  
může být hodně osobní  
kérka.

Petruccya





OHĚŇ  
BUĎ CHRŤÍŠ,  
NEBO  
UDRŽUJES.

BÝT SVÁ,  
je DRAHÉ.

CO BYLO,  
BYLO.

A TYS TO  
ZVLÁDLA.

---

POSILÁNÍM ŽENY  
JE CÍTIT, CO CÍTÍ.

---



KÉRKY